

Montaż podwiesia możliwy jest na ścianach nośnych lub pełnych ścianach działowych, ściana musi mieć co najmniej 15cm.

Jeżeli ściana jest węższa prosimy o taką informację abyśmy mogli sprawdzić czy będzie możliwy montaż tego typu podwiesia.



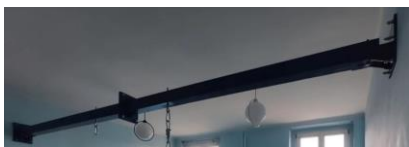
Wykluczony jest montaż na ścianach działowych z płyty gipsowo-kartonowej. Nie zalecamy montażu podwiesia nad oknem bądź drzwiami, taki montaż może zostać wykonany na odpowiedzialność klienta oraz jeżeli warunki wymiarowe na to pozwalają.



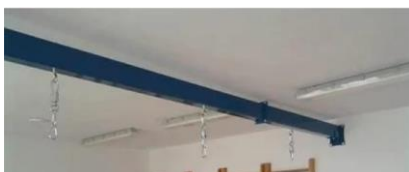
Prosimy o przesłanie rzutu pomieszczenia lub rysunku poglądowego, który będzie uwzględniał okna, drzwi, kolumny, winkle, grzejniki oraz wszystkie inne elementy, które mogłyby utrudnić montaż.



Prosimy też pamiętać aby wybierać miejsce montażu wolne od puszek, okablowania elektrycznego czy innych elementów, których przewiercenie mogłoby spowodować uszkodzenie. Panowie podczas montażu dopełnią pełnej staranności aby uniknąć takiej sytuacji (nasi pracownicy są wyposażeni w detektor).



Prosimy zawsze o przekazanie jak największej ilości informacji co do Państwa pomieszczenia, ułatwi nam to przygotowanie się do montażu oraz uniknięcia problemów, które czasem mogą się okazać przeszkodą w dokonaniu montażu.



Nie zalecamy stosowania belek rozbudowujących w tym modelu podwiesia, klient może je zakupić i poprosić o montaż na własną odpowiedzialność.

Standardowo podwiesie montowane jest na wysokości około 2,30 m. Jeżeli klient chce mieć zamontowane na innej wysokości prosimy o wskazanie w komentarzu do zamówienia.

Prosimy o zrobienie kilku zdjęć pomieszczenia, w którym będzie podwiesie oraz przesłanie szkicu tej sali z wymiarami.